

HY10600L070_STD_V1.2 7 寸安卓产品数据书

+86(010)57261781

contact@hyperlcd.com

<http://www.hyperlcd.com>

中国·北京

China·Beijing

售后与技术支持

After sales and technical support

· 售后服务

北京超显科技郑重承诺：客户对购买我公司的产品享有 1 年免费保修，终生维修的保障，用户也可以通过付费方式延长保修年限。

- 1、一年保修：自购买之日起享有 1 年免费维修服务。
- 2、终身维修：超过保修期限的产品，我们提供有偿维修服务。
- 3、保修范围：由于人为使用因素或不可抗力引起的损坏不在保修范围内；CPU 不在保修范围内。

另外，凡是购买我公司的产品都会记录，售后服务人员会积极定期地向您询问您所购买的工控板使用情况，对您产品维护给出建议、或对可能出现的问题于及时的回复与解答。

· 技术支持

暨购买超显产品之日起，12 个月内，一线工程师在工作日、工作时间内会及时提供支持，支持范围：

- 1、支持用户能运行安卓系统及相关接口测试程序。
- 2、支持安卓系统的常见配置
- 3、支持客户安卓产品硬件方面支持

· 说明

产品手册面向对计算机工程或软件工程或数字系统概念设计、微处理器体系结构、输入输出（I/O）设备、行业标准通信设备接口协议有了解背景的读者。

本手册着重于整板的硬件资源介绍，主要对该款底板电气参数、硬件接口工作原理的进行说明。包括硬件接口原理图、功能、及其注意事项。

因为时间仓促，在文本编辑中带来的错误之处敬请原谅，对于不足之处欢迎您联系我们，给出指正并留下您宝贵的意见。

· 免责声明和版权公告

由于产品版本升级或者其他原因，本文档中的信息，包括供参考的 URL 路径，如有变更，恕不另行通知。

本文档可能引用了第三方的信息，所有引用的信息均为“按现状”提供，超显科技不对信息的准确性、真实性做任何保证。

超显科技不对本文档的内容做任何保证，包括内容的适销性、是否适用于特定用途，也不提供任何其他超显科技提案、规格书或样品在他处提到的任何保证。

超显科技不对本文档是否侵犯第三方权利做任何保证，也不对使用本文档内信息导致的任何侵犯知识产权的行为负责。本文档在此未以禁止反言或其他方式授予任何知识产权许可，不管是明示许可还是暗示许可。本文档中的所有陈述、信息和建议不构成任何明示或暗示的担保。

文档中提到的所有商标名称、商标和注册商标均属其各自所有者的财产，特此声明。

版权归 © 2023 北京超显科技有限公司 保留所有权利。

· 版本记录

文档版本	更新日期	说明
V1.2	20230425	新增版本记录



北京超显科技研发部

2023 年 4 月

目录

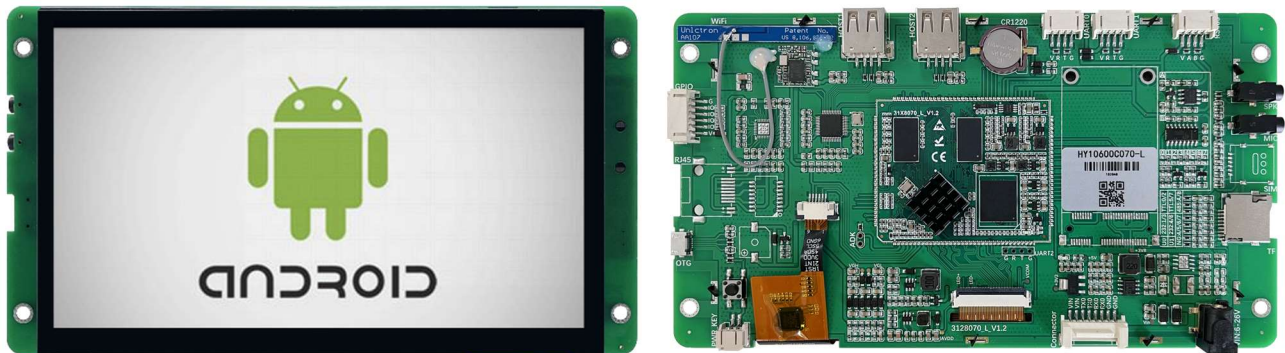
catalogue

· 目录

售后与技术支持	1
· 售后服务	1
· 技术支持	1
· 说明.....	2
· 免责声明和版权公告.....	2
· 版本记录	3
目录.....	4
第一章 HY10600L070_STD_V1.2 硬件功能介绍	5
1.1 HY10600L070_STD_V1.2 介绍.....	5
1.2 HY10600L070_STD_V1.2 功能特性说明	6
第二章 硬件接口说明.....	9
2.1 接口说明.....	9
第三章 产品尺寸图	11

第一章 HY10600L070_STD_V1.2 硬件功能介绍

1.1 HY10600L070_STD_V1.2 介绍



HY10600L070_STD_V1.2, 是一款基于 Rockchip RK3128 ARM 处理器的工业级安卓串口液晶屏。该产品集成了 Rockchip RK3128 的优良特性, 搭载四核 Cortex-A7 方案, 支持 1080p@60fps 下的大多数主流解码方案, 1080p@30fps 下的 H.265/H.264/MVC/VP8 解码方案。同时, 良好的 JPEG 图片处理性能和 3D GPU 让该平台兼容支持 OpenGL ES 2.0, OpenVG1.1。

在硬件上, 本产品配备电容触控方案, TFT 彩色液晶屏, 可选 1GB DDR3, 4GB /8GB eMMC。在 Android 5.1/7.1 系统支持下, 标准品配备了, 3.5mm 音频输出接口以及 COMx2/USBx2 的接口等, 以工业级的参数效能, 给您的产品带来了绝佳的稳定体验。

1.2 HY10600L070_STD_V1.2 功能特性说明

核心板	
参数	数据
CPU	1.3GHz Quad-core A7 ARM
RAM	1GB DDR3
eMMC	8GB 高速额 eMMC
GPU	Mali400 MP2

系统版本	
名称	数据
Android	支持 Android 5.1/7.1
Ubuntu	支持 Ubuntu15.04 (系统默认为安卓系统, 需此系统时可出厂前重新刷机)

显示性能	
参数	数据
显示颜色	16.7M (16777216) colors, 24-bit color 8R8G8B
显示尺寸(A.A.)	154.21 mm(W)×85.92 mm(H), 1024×600 像素
视域尺寸 (V.A.)	155.96 mm(W)×88.87mm(H), 1024×600 像素
分辨率	1024×600 像素
背光模式	LED
亮度	350 cd/m ² - HY10600L070_T03 500 cd/m ² - HY10600L070_T04 1000 cd/m ² - HY10600L070_T05

视角参数

名称	角度	角度参数	最小值	典型值	最大值	单位
视角 (CR≥10)	θL	Φ=180° (9 o' clock)	70	80	—	度
	θR	Φ=0° (3 o' clock)	70	80	—	
	θT	Φ=90° (12 o' clock)	50	60	—	
	θB	Φ=270° (6 o' clock)	60	70	—	

电压电流

名称	测试环境	最小值	典型值	最大值	单位
工作电压	—	6	12	26	V
工作电流	—	—	400	—	mA
推荐工作电源	12V 2A DC (Recommended)				

可靠性测试

名称	测试环境	最小值	典型值	最大值	单位
工作温度	12V 电压下, 湿度 60%	-20	25	70	°C
储存温度	—	-30	25	85	°C
工作湿度	25°C	10%	60%	90%	RH
三防处理	—	—	无	—	—

接口参数

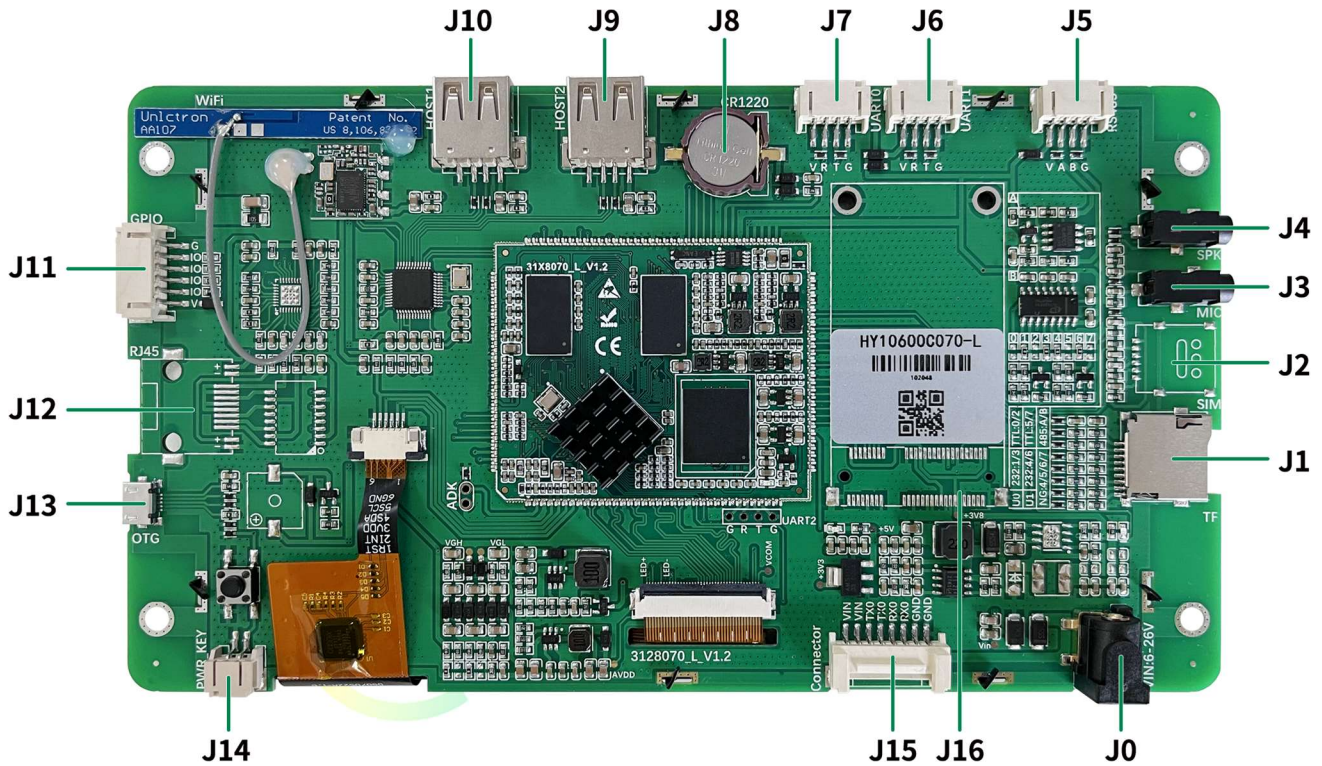
名称	测试环境	最小值	典型值	最大值	单位
波特率	标准	1200	9600	115200	bps
串行模式	用户自定义	1200	—	115200	bps

接口参数	
串口模式	2 路串口 (1*RS232/TTL, 1*RS232/TTL/RS485)
用户接口方式	标准通讯协议. 8Pin_2.0mm 串口线/座
USB	USB 调试*1. USB HOST*2
以太网	支持 10m/100m 以太网
WIFI/蓝牙	支持 802.11b/g/n Wi-Fi 无线网络 (蓝牙可选配)
4G LTE 模块	预留

支持外围设备	
参数	数据
麦克风接口	3.5mm 音频输入接口
喇叭功放接口	3.5mm 音频输出接口
TF 卡	支持
GPIO	支持 4 路 GPIO

第二章 硬件接口说明

2.1 接口说明



标号	接口名称	说明
J0	电源接口	推荐 12V/2A 电源供电（最大电压支持 DC 6V-26V）
J1	TF 卡 接口	可做内存扩展
J2	SIM 卡槽	预留
J3	MIC 接口	3.5mm 麦克风接口
J4	SPK 接口	3.5mm 耳机接口
J5	RS485 通讯接口	设备名 TTYS1 接口定义：5V、A、B、GND（备注：与 J6 共用，2 选 1）
J6	UART1 通讯接口	设备名 TTYS1, 支持 RS232/TTL/485 模式 接口定义：5V、RXD、TXD、GND

标号	接口名称	说明
J7	UART0 通讯接口	设备名 TTYS0, 支持 RS232/TTL 模式 接口定义: 5V、RXD、TXD、GND
J8	RTC 电池座	采用 RC1220 纽扣电池, 提供系统时钟
J9	USB_HOST2 接口	支持 USB 外接输入输出设备
J10	USB_HOST1 接口	支持 USB 外接输入输出设备
J11	GPIO 接口	GPIO/接口定义: G、IO、IO、IO、IO、V
J12	RJ45 网口接口	预留, 支持 10M/100M 网络
J13	USB Micro 接口	OTG 功能/APP 调试接口/固件升级接口
J14	电源开关接口	控制屏幕系统开关机
J15	用户接口	接口定义: 12V、12V、NC、TXD、RXD、RXD、GND、GND
J16	4G 模块接口	预留

第三章 产品尺寸图

(产品不含外壳)

